

Praxis 2023

Verpleegkundig Specialist Geestelijke Gezondheidszorg

**ONLINE PEER SUPPORT ALS AANVULLING
BIJ DEPRESSIEBEHANDELING**

Peter Schlieff



PETER SCHLIEF (34) Peter is sinds januari 2023 gediplomeerd Verpleegkundig Specialist ggz. Hij heeft zijn opleiding gevolgd bij Pro Persona.

Alle praktijkpleaatsen zijn in Arnhem bij de Braamberg geweest. Het eerste jaar was bij het FACT EPA in het zuidelijk deel van Arnhem. In het tweede jaar heeft hij bij de High Intensive Care, Medium Intensive Care en open afdeling gewerkt. Het laatste jaar van de opleiding was bij het FACT EPA in het oostelijke deel van Arnhem gecombineerd met AMBIT, een poliklinische team gericht op persoonlijkheidsproblematiek. Na zijn afstuderen is hij bij het FACT EPA blijven werken.

Na vele werkjaren voor de opleiding binnen de TBS setting heeft de specialistische reguliere volwassenen psychiatrie zijn hart veroverd. De diversiteit van de psychiatrische problematiek samen met de acute en kort- en langdurende zorg maken iedere dag interessant. In deze jaren heeft hij zich kunnen specialiseren in alle facetten die bijdragen aan herstel. Zo heeft hij kennisgemaakt met de positieve effecten van peer support. Hierdoor was het een logische vervolgstap voor Peter om aan te sluiten bij de 'de kracht van depressie'. Hij heeft onderzocht wat de samenhang is tussen online peer support en afname van depressiesymptomen. Hoewel er geen significante afname is gevonden biedt het onderzoek interessante handvatten voor toekomstig onderzoek.

Online peer support als aanvulling bij depressiebehandeling

Inleiding

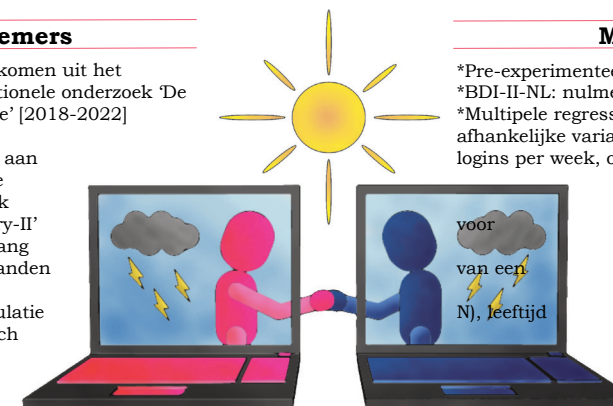
Depressieve stoornissen zorgen voor een groeiend gezondheidsprobleem dat vraagt om nieuwe behandelstrategieën. Online peer support zou als aanvulling binnen de reguliere behandeling van een depressie kunnen dienen. Het biedt mensen met vergelijkbare problemen de kans om ervaringen uit te wisselen.

Doel

Het doel van het onderzoek is inzicht krijgen in de relatie tussen online peer support en depressiesymptomen.

Deelnemers

*De gebruikte data komen uit het exploratieve correlatieve onderzoek 'De kracht van depressie' [2018-2022]
*Inclusiecriteria:
participanten [19 +] aan het forum Depressie Connect die de 'Beck Depression Inventory-II' [BDI-II-NL] bij aanvang [≥ 14] en na zes maanden hebben ingevuld
*De onderzoekspopulatie [N=82] is pragmatisch



Methode

*Pre-experimenteel design
*BDI-II-NL: nulmeting en na zes maanden
*Multipole regressieanalyse met afhankelijke variabele: gemiddeld aantal logins per week, onafhankelijke variabele: depressiesymptomen (zes maanden), gecorrigeerd depressiesymptomen (nulmeting), volgen andere depressiebehandeling (J / en geslacht

Resultaten

*Bij Model 1 en 2 is er geen significante relatie aangetoond tussen het aantal logins en de afname van depressiesymptomen.
*Het toevoegen van de covariaten laat een verbetering zien in de proportie verklaarde variantie, maar Model 2 is niet significant en kan daarom niet geïnterpreteerd worden.

Conclusie

*De onderzoeksresultaten moeten met voorzichtigheid geïnterpreteerd worden omdat een controlegroep en randomisatie ontbreken en het onduidelijk is of het gemiddeld aantal logins een valide indicator is voor Depressie Connect.

Vervolgonderzoek

*In vervolgonderzoek zou online peer support ook als additie op een depressiebehandeling onderzocht kunnen worden, maar er zou ook aandacht kunnen zijn voor andere herstelmaten, zoals verbondenheid, emotionele groei, zelfeffectiviteit en empowerment. Dit zijn herstelmaten die terugkomen in het onderzoek 'De kracht van depressie'.

Demografische gegevens			
Kenmerk	Eenheid	Range	Gemiddelde
Leeftijd	Jaren	21,05-74,37	53,3
		Frequentie	Percentage
Geslacht	Man	30	36,1%
	Vrouw	53	63,9%

Multipole regressie analyse zonder covariaten (Model 1)					
Variabele	B	SE	t (df)	p	95% BI
Intercept	25,05	1,47	17,04 (81)	,000	22,12 - 27,97
Gemiddelde login per week	-,09	,16	-,54 (81)	,59	-,41 - ,24

Multipole regressie analyse met covariaten (Model 2)					
Variabele	B	SE	t (df)	p	95% BI
Intercept	-,27	7,11	-,04 (80)	,97	-14,43 - 13,90
Gemiddelde login per week	-,05	,13	-,34 (80)	,74	-,31 - ,22
Depressiesymptomen (baseline)	,78	,11	7,12 (80)	,000	,56 - 1,00
Wel of geen behandeling (baseline)	1,80	3,21	,56 (80)	,58	-4,598 - 8,206
Wel of geen behandeling (zes maanden)	1,92	2,90	,67 (80)	,51	-3,85 - 7,69
Leeftijd	,04	,10	,42 (80)	,68	-,15 - ,23
Geslacht	-4,00	2,28	-1,75 (80)	,08	-8,55 - ,55

Vergelijking van regressie modellen			
	Aangepaste R-kwadraat	F (df)	p
Model 1	-,009	,29 (1,80)	,59
Model 2	,38	9,19 (6,74)	,74

Personalia

Auteur Peter Schlieff
Jaargang VS20
Contact p.schlieff@propersona.nl
Hoofdonderzoeker Jan Spijker
Onderzoeksbegeleider Dorien Smit
Affiliaties Depressievereniging
Radboud UMC

